



# PAIDE LINNAVALITSUS

## KORRALDUS

### Metsateele kohanime määramine

Paide

24.04.2023 nr 2-1.2/23/155

Korraldus antakse kohanimeseaduse § 4 lõike 1 punkti 4, § 5 lõike 1 punkti 3 ja lõike 4, § 6 lõigete 1, 2 ja 8 ning Paide Linnavolikogu 18. jaanuari 2018 määruse nr 3 „Kohaliku omavalitsuse üksuse pädevusse antud ülesannete täitmine Paide linnas“ § 10 punkti 13 alusel ning juhindudes halduskohtumenetluse seadustiku §-dest 40 ja 46, haldusmenetluse seaduse §-st 75 ja Vabariigi Valitsuse 8. oktoobri 2015 määrusest nr 103 „Aadressiandmete süsteem“ ning arvestades Riigimetsa Majandamise Keskuse taotlust (registreeritud 15.03.2023 nr 4-10/23/806-1 all).

Riigimetsa Majandamise Keskus pöördus Paide Linnavalitsuse poole taotlusega määrata Allikjärve külas taotleja rajatud metsateele kohanimi.

Eesti topograafia andmekogus (ETAK) ja teeregistris vajalikud muudatused ja andmeedastuse korraldab Riigimetsa Majandamise Keskus.

Kohanimeseaduse § 4 lõike 1 punktile 4 peab kohanimi olema määratud tee, tänavale, väljakule või muule asutusest väiksemale nimeobjektile.

Kohanimeseaduse § 6 lõike 8 alusel peab kohalik omavalitsus avalikustama kohanime määramise eelnõu vähemalt 15 päeva enne kohanime määramise otsuse tegemist. Kohanime määramise eelnõu oli eelteatena avaldatud Paide linna kodulehel [www.paide.ee](http://www.paide.ee). Eelteate kohaselt oli 24.03.2023 – 7.04.2023 võimalus esitada arvamusi ja põhjendatud ettepanekuid, määratud tähtajaks neid ei esitatud.

1. Määrata Järva maakonnas Paide linnas Allikjärve külas asuvale metsateele kohanimeks Killingi tee (teeregistri number 5670001) vastavalt lisatud asendiplaanile (lisa 1).
2. Korraldust on võimalik vaidlustada 30 päeva jooksul teatavakstegemisest, esitades vaide Paide linnavalitsusele haldusmenetluse seaduses sätestatud korras või kaebuse Tallinna Halduskohtule halduskohtumenetluse seadustikus sätestatud korras.
3. Korraldus jõustub teatavakstegemisest.

(allkirjastatud digitaalselt)

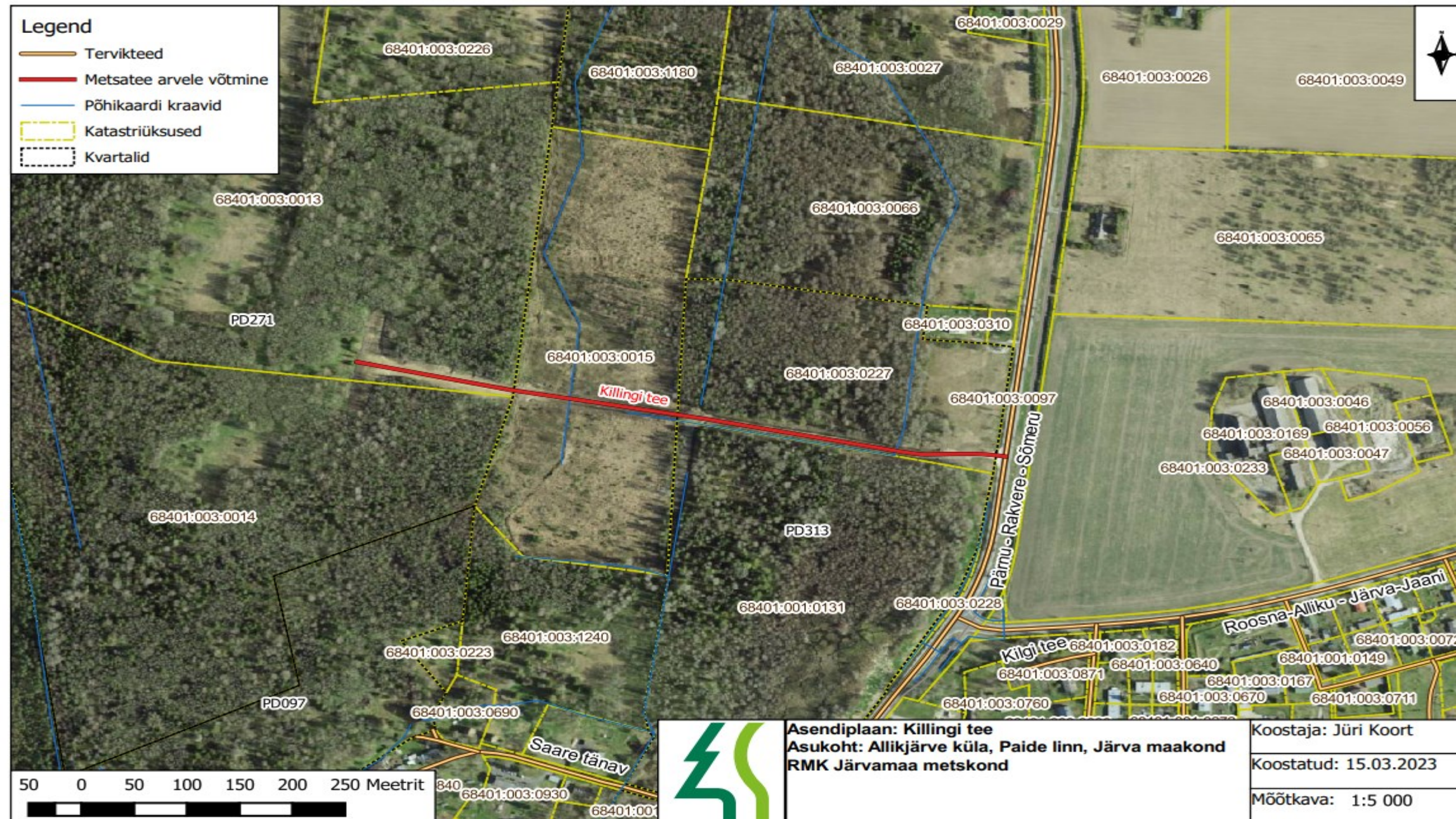
Kulno Klein  
linnapea

(allkirjastatud digitaalselt)

Leemet Paulson  
linnasekretär



**Asendiplaan**  
Paide linn  
Killingi tee



(allkirjastatud digitaalselt)

Leemet Paulson  
linnasekretär